

# Cadre de vie, paysages : synthèse



## Problématiques :

- Le territoire du Scot offre un paysage et un patrimoine naturel riche insuffisamment pris en compte par rapport à l'héritage industriel, à sa mémoire.
- Le paysage agricole du Scot disparaît peu à peu au profit d'une utilisation économique de l'espace (déprises des vergers, agriculture extensive, installation de zones tertiaires, industrielles).
- Problème de promotion de l'image du territoire («paysages et images noirs véhiculés »)
- « Protectionnalisme » allemand présent, dont il faut se soustraire (il faut poursuivre le projet allemand en France).

## Enjeux :

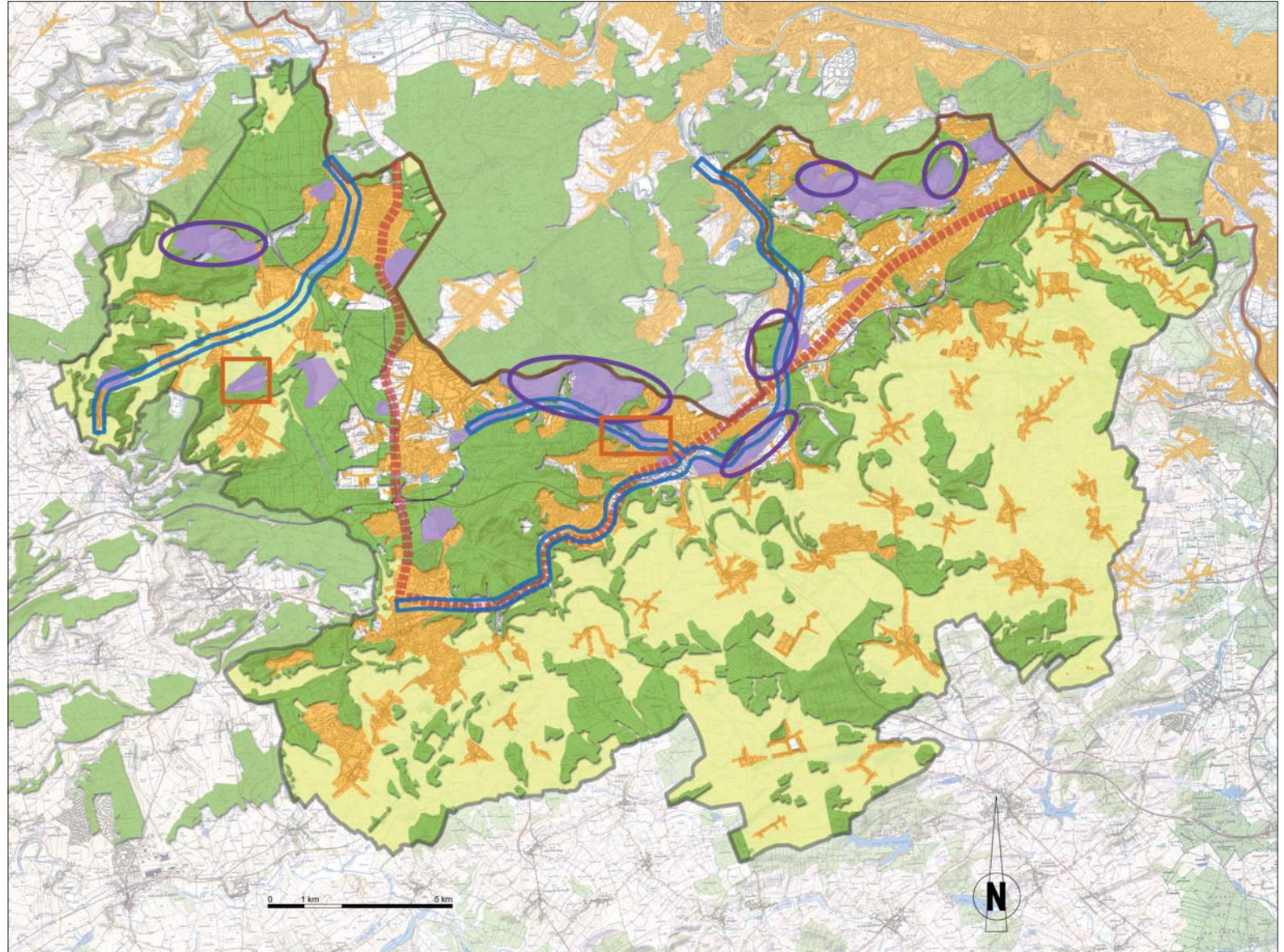
- Faire évoluer les regards, changer l'image du territoire en se tournant vers les valeurs « dormantes », notamment la qualité du paysage naturel  
Faire du paysage, élément fédérateur, l'emblème de la communication du territoire.
- Protéger et valoriser le massif forestier du Warndt côté français, en faire un lieu privilégié pour développer une nouvelle qualité résidentielle.  
Création d'un parc régional, extension du « Régional Park » allemand sur le parc mosellan.
- Repenser les paysages urbains autour d'aménagements durables et porteurs.
- Engager une réflexion positive quant à la participation des friches minières au paysage du Val de Rosselle.

## Orientations :

Afin de bonifier le cadre de vie et renforcer l'attractivité du territoire, il faut :

- Reconquérir la nature
  - En maintenant une trame verte et la qualité des ceintures forestières en périphérie des zones urbanisées.
  - En maintenant la qualité des espaces ruraux au sud en périphérie de certaines zones urbanisées.
  - En organisant un tourisme vert par le développement de pistes cyclables et piétonnes.
- Traiter les friches minières
  - En dépolluant, en restaurant et en renaturant les espaces délaissés ou dégradés, les cours d'eau.
  - En intégrant les disponibilités foncières de l'après-mine dans des opérations de requalifications diverses : zones d'activités, zones de loisirs, de sport, de culture, d'évènement.
- Maîtriser le développement et la construction à l'écart des zones urbaines au profit d'un renforcement des structures urbaines existantes.
- Améliorer la qualité urbaine d'axes de circulations structurantes : ex : RN3, RN33

# Cadre de vie, paysages : synthèse



Légende:

- Urbanisation existante
- Territoires agricoles
- Patrimoine boisé à conserver
- Renaturation des cours d'eau
- Axes de circulation structurants à améliorer
- Sites HBL existants
- Sites HBL pressentis pour la reconversion en zones de loisirs
- Sites HBL pressentis pour l'accueil de zones d'activités
- Limites du SCOT

Carte de synthèse